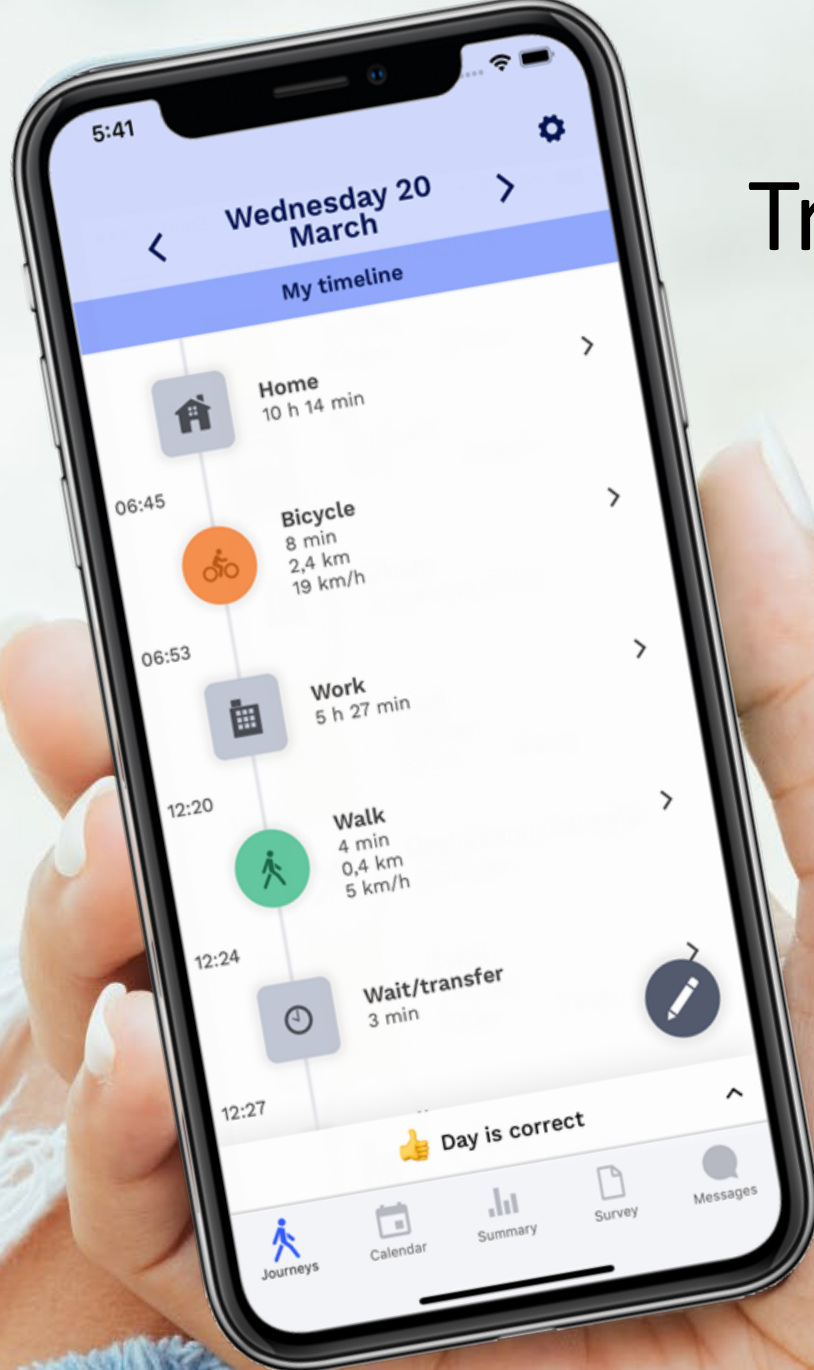


Ny data om resvanor och beteenden

Nya insikter som kan utveckla transportsystemet





TravelVu – en app för insamling av resvanedata

Mer detaljer kring om hur den verkliga resan ser ut

Geodata: Beteenden och skillnader beroende på plats

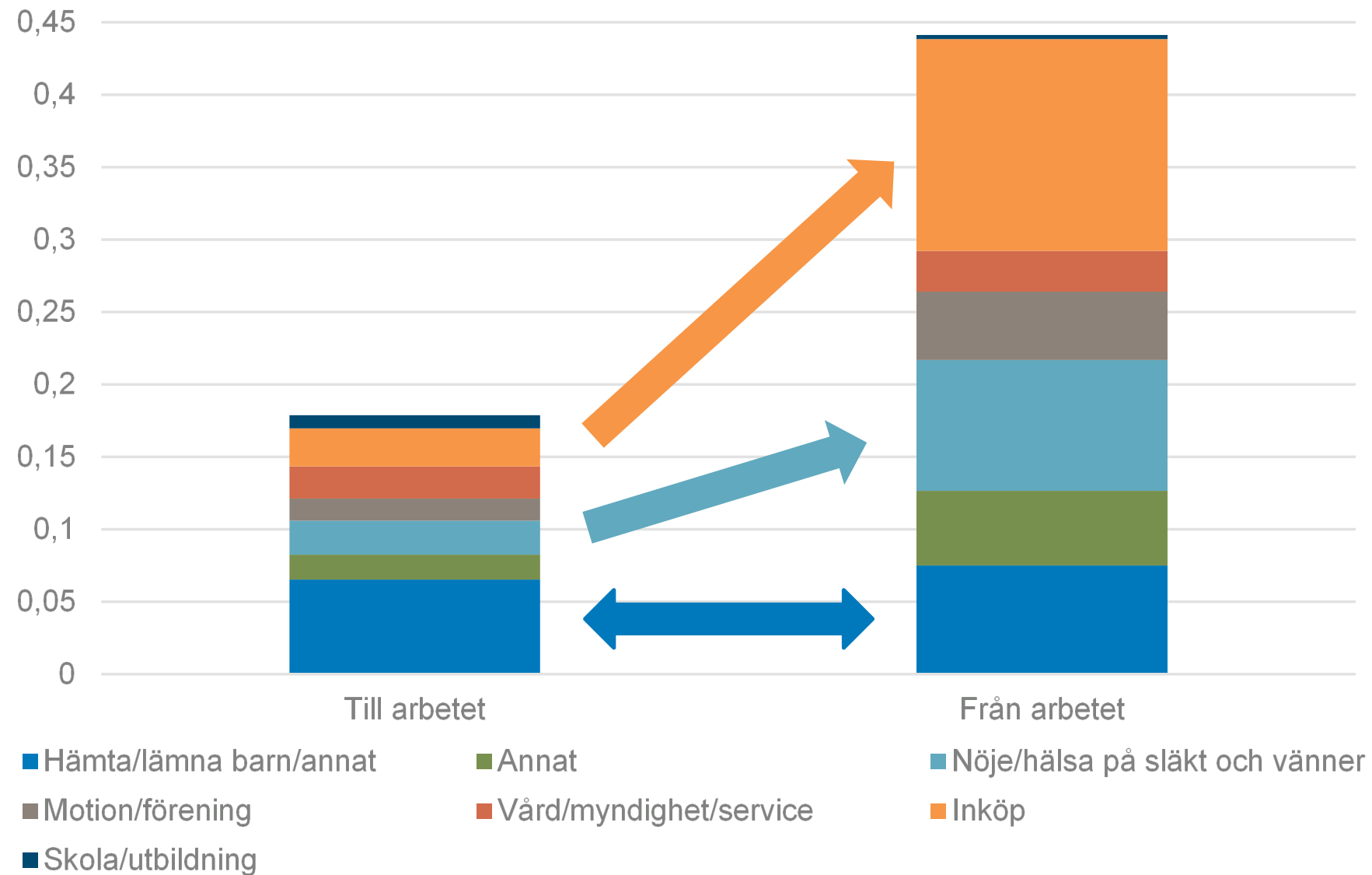
Tidserier: Hur en person väljer under olika förutsättningar

Mer detaljerad information berättar hur den verkliga resan ser ut

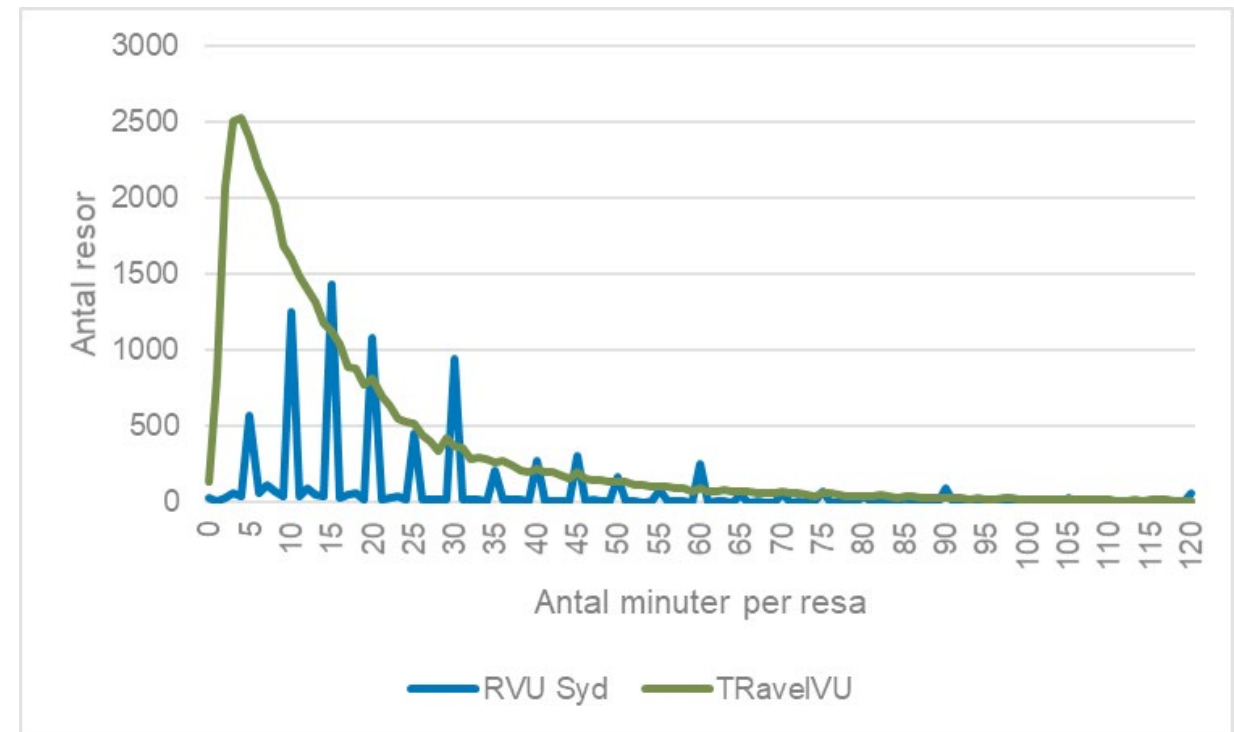
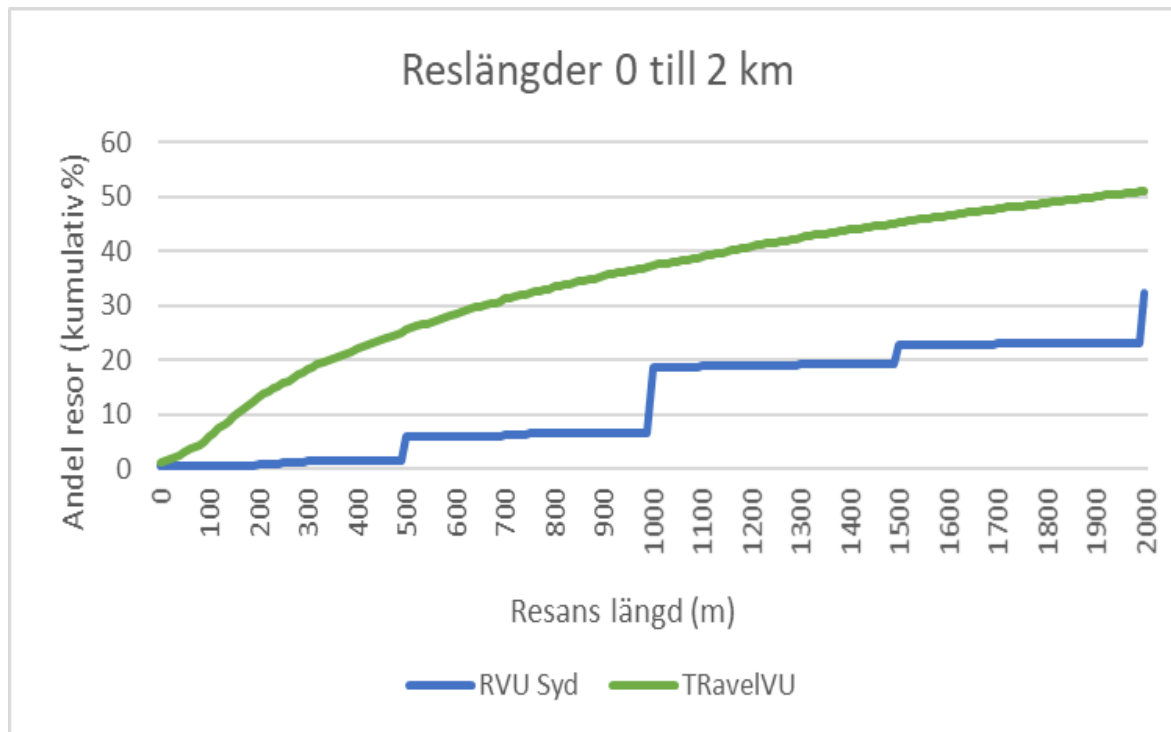
1 Reskedjor

2 Precision av restider och sträckor

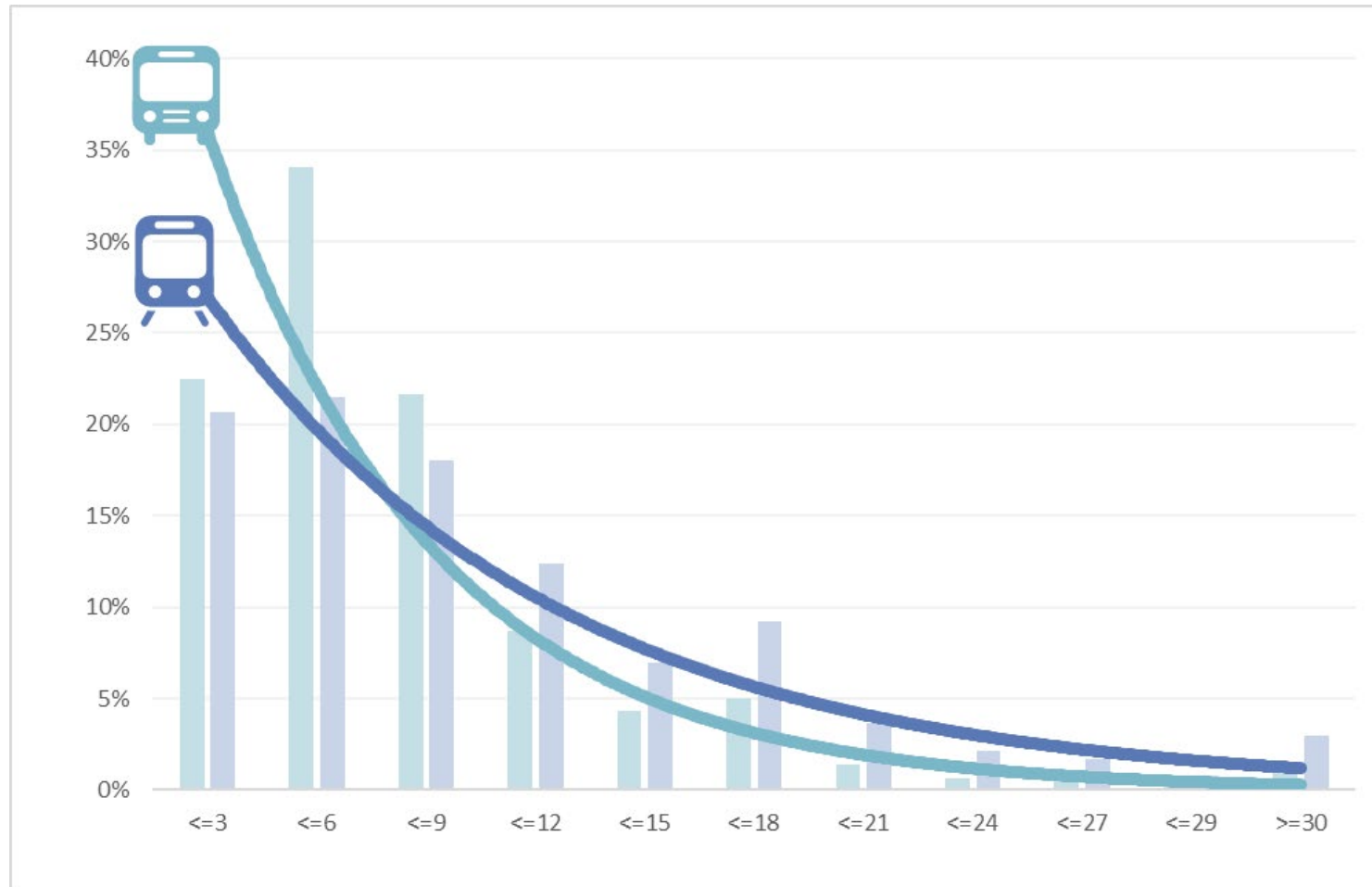
RESKEDJOR (MALMÖ)



Precision av restider och reslängder



VÄNTETIDER VID HÅLLPLATSER

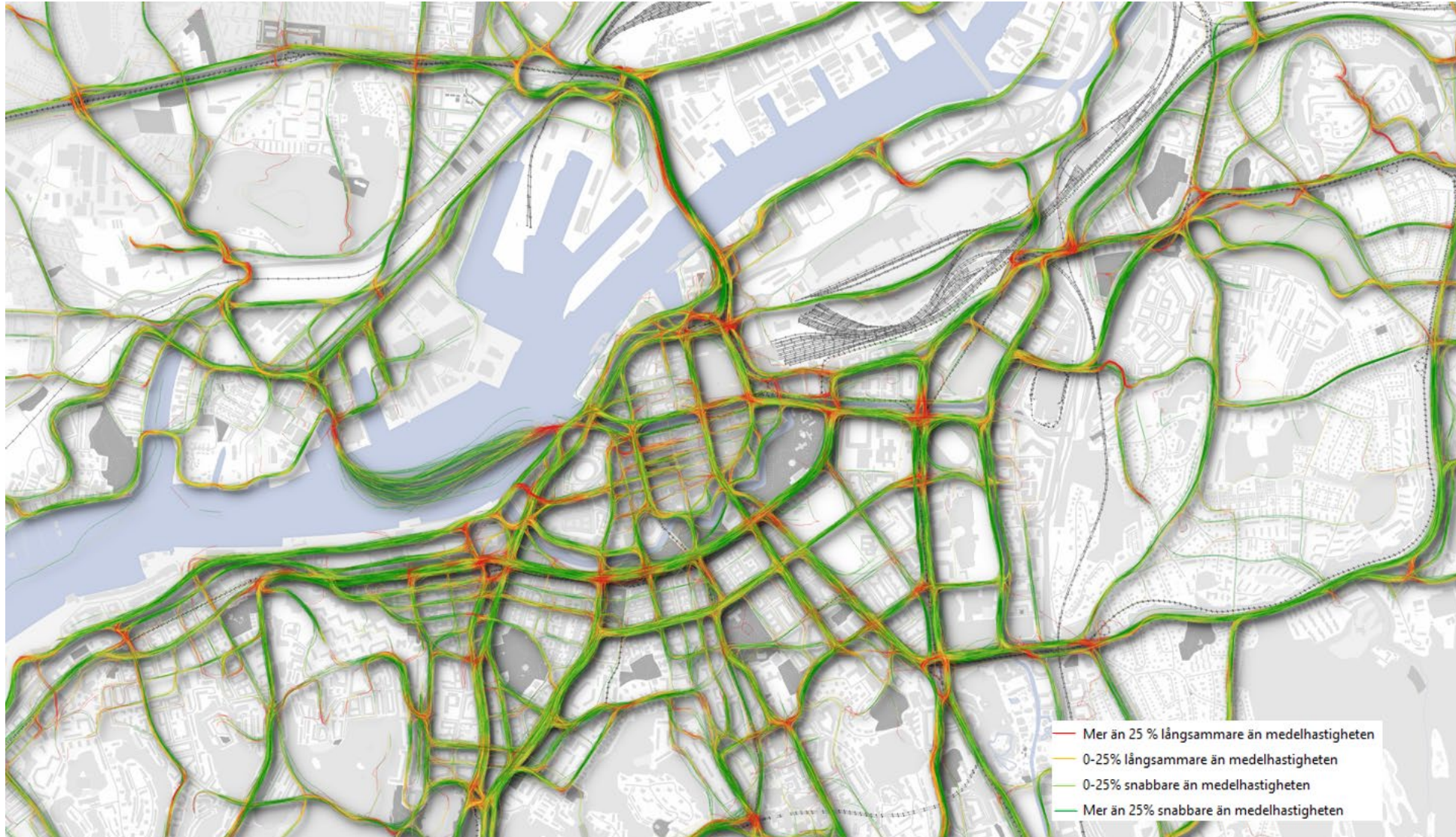


Hur lång är väntetiden i kollektivtrafiken för olika färdmedel?
På olika platser?
För olika grupper?
Olika tider på dygnet?

Malmö

Geografisk information berättar om
beteende och skillnader beroende på plats

VAR GÅR DET FORT / LÅNGSAMT ATT CYKLA?

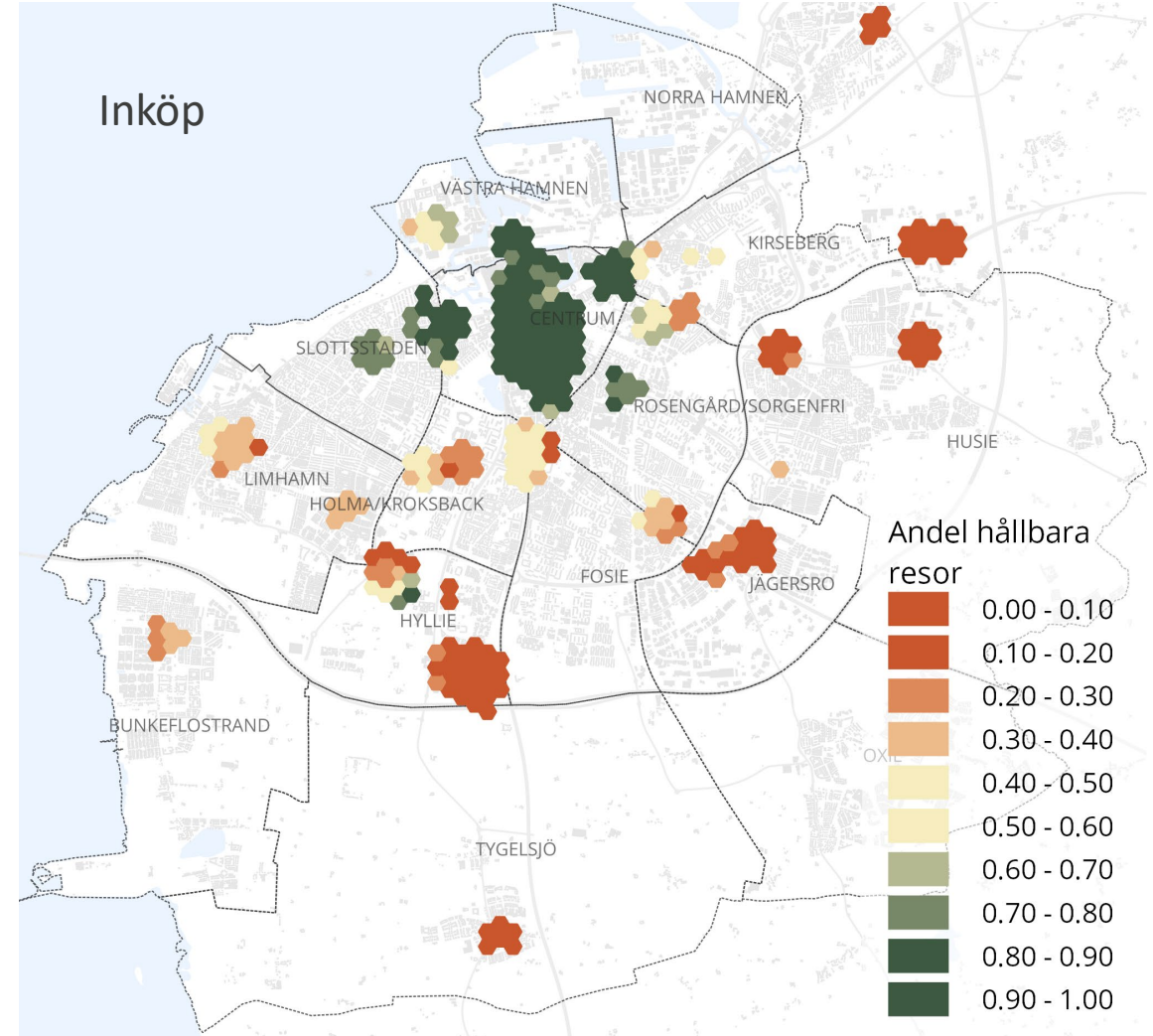
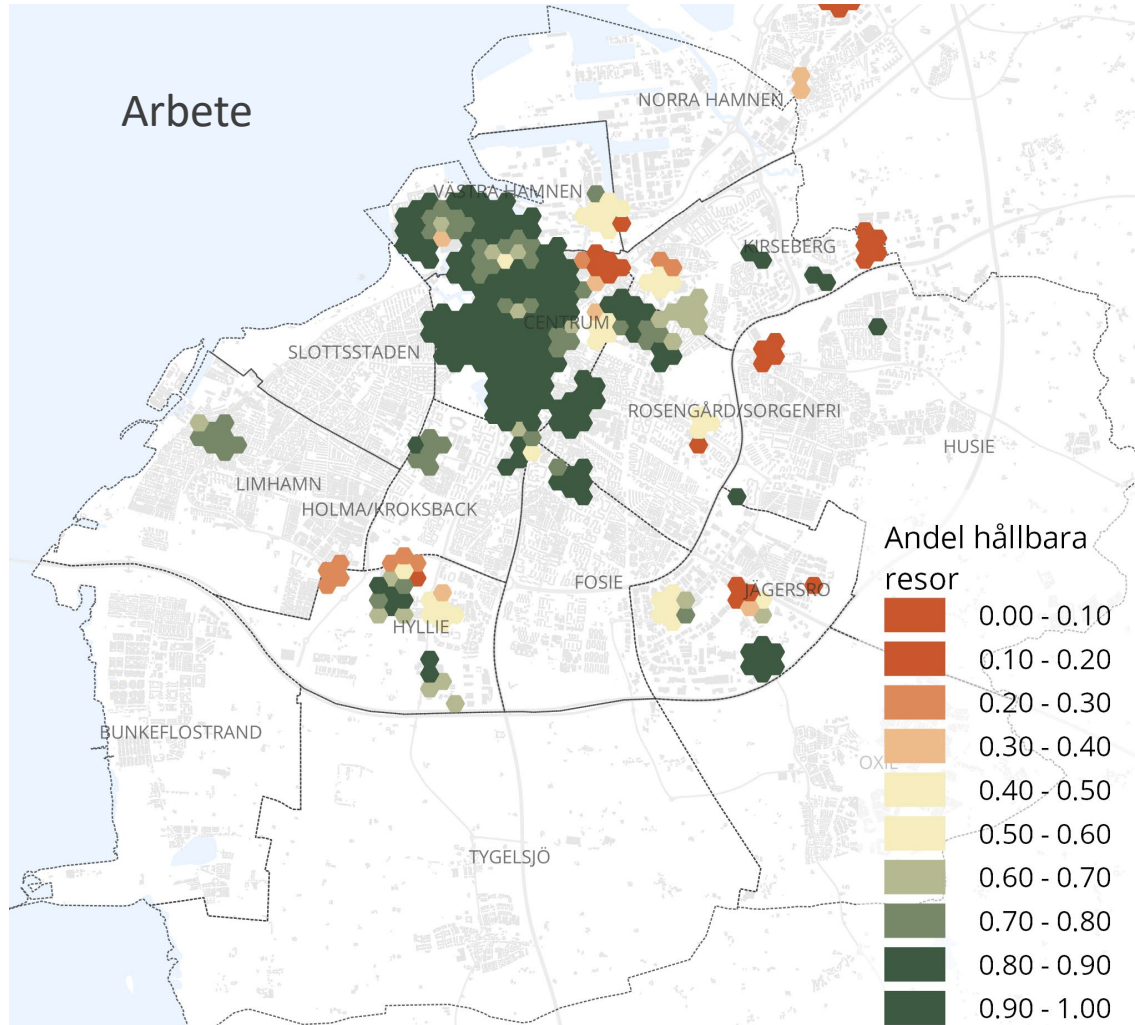


Göteborg

Var går det fort / långsamt som cyklist? I relation till sin egen medelhastighet.

Positioneringsinformation med tidsstämplar gör det möjligt att få ”punkthastigheter”

FÄRDMEDEL TILL SPECIFIKA MÅLPUNKTER / TYPER AV MÅLPUNKTER (MALMÖ)



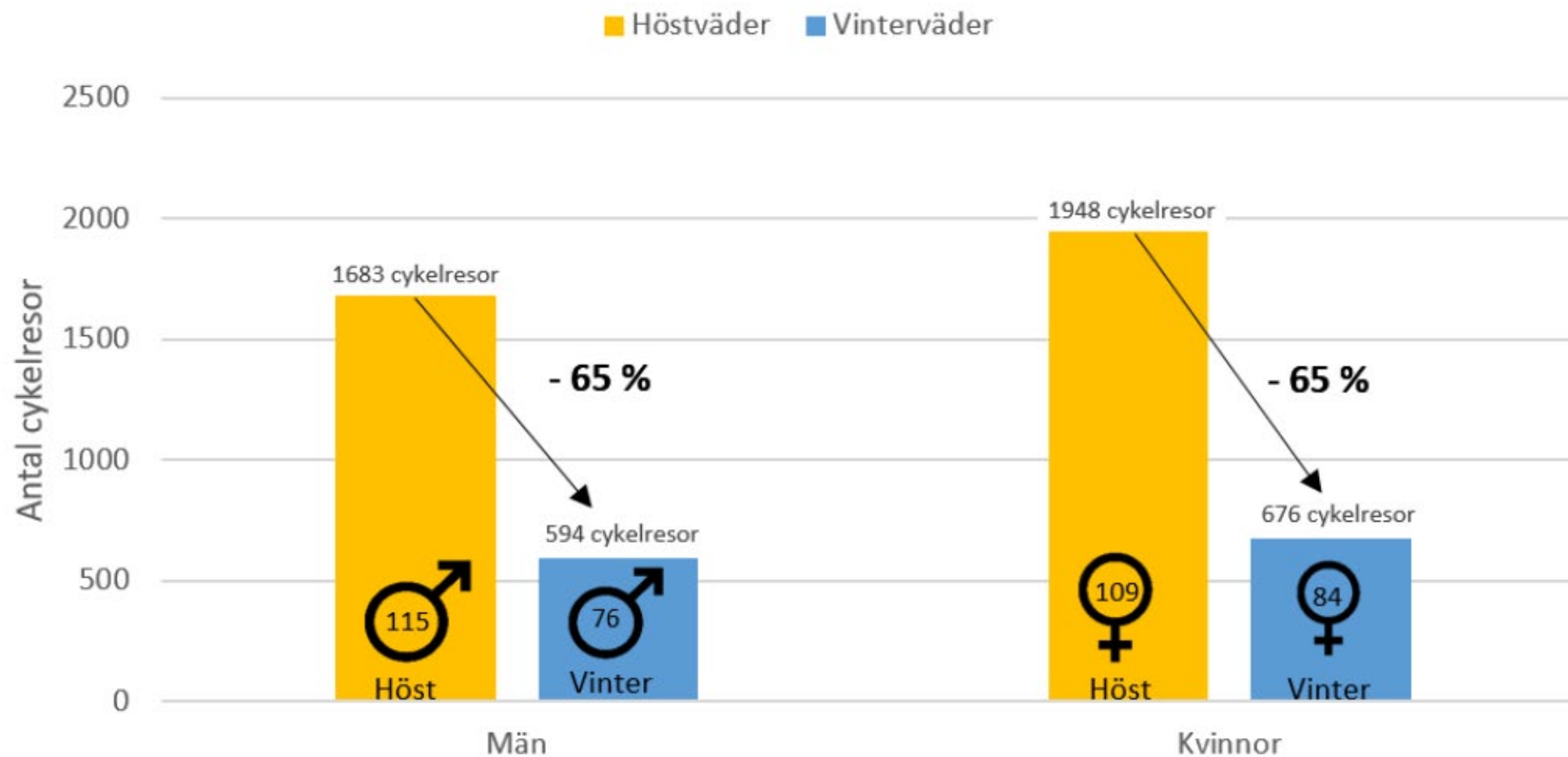
Datainsamling över tid berättar hur en person väljer under olika förutsättningar

Vaneresenär

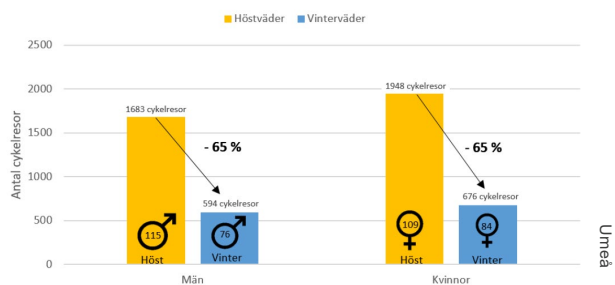
Väderförhållanden

Ljus och mörker

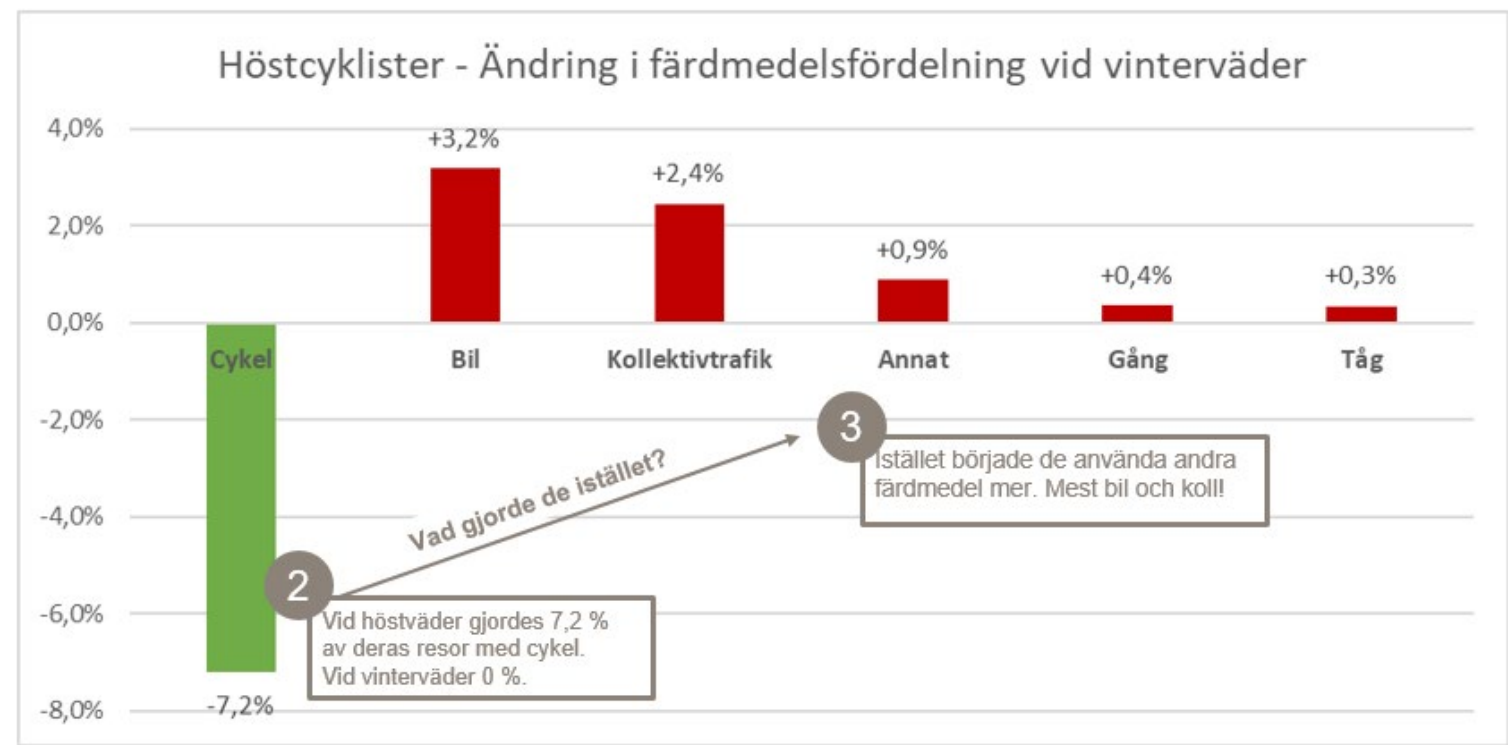
VAD HÄNDER MED CYKLINGEN NÄR DET KOMMER SNÖ? (UMEÅ)



VAD HÄNDER MED CYKLINGEN NÄR DET KOMMER SNÖ? (UMEÅ)



1 Vissa personer slutade cykla när vintervädret kom!

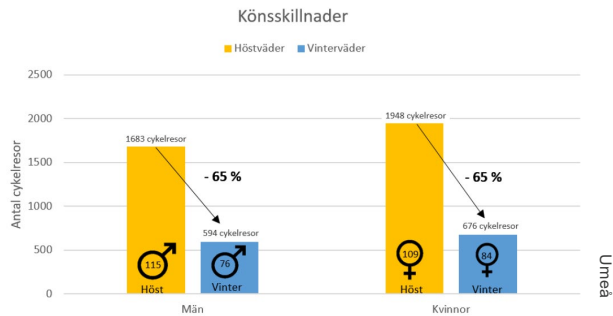


2 Vid höstväder gjordes 7,2 % av deras resor med cykel. Vid vinterväder 0 %.

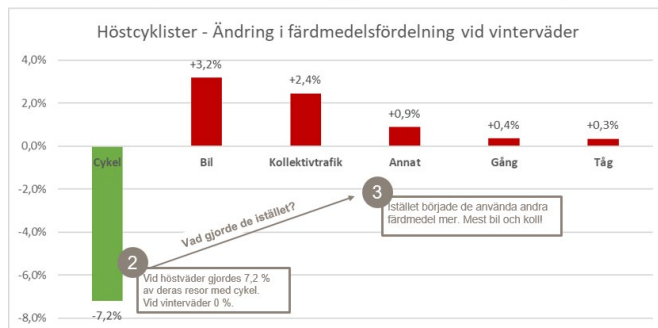
3 Vad gjorde de istället? Istället började de använda andra färdmedel mer. Mest bil och koll!

SNÖRÖJER VI PÅ RÄTT PLATSER?

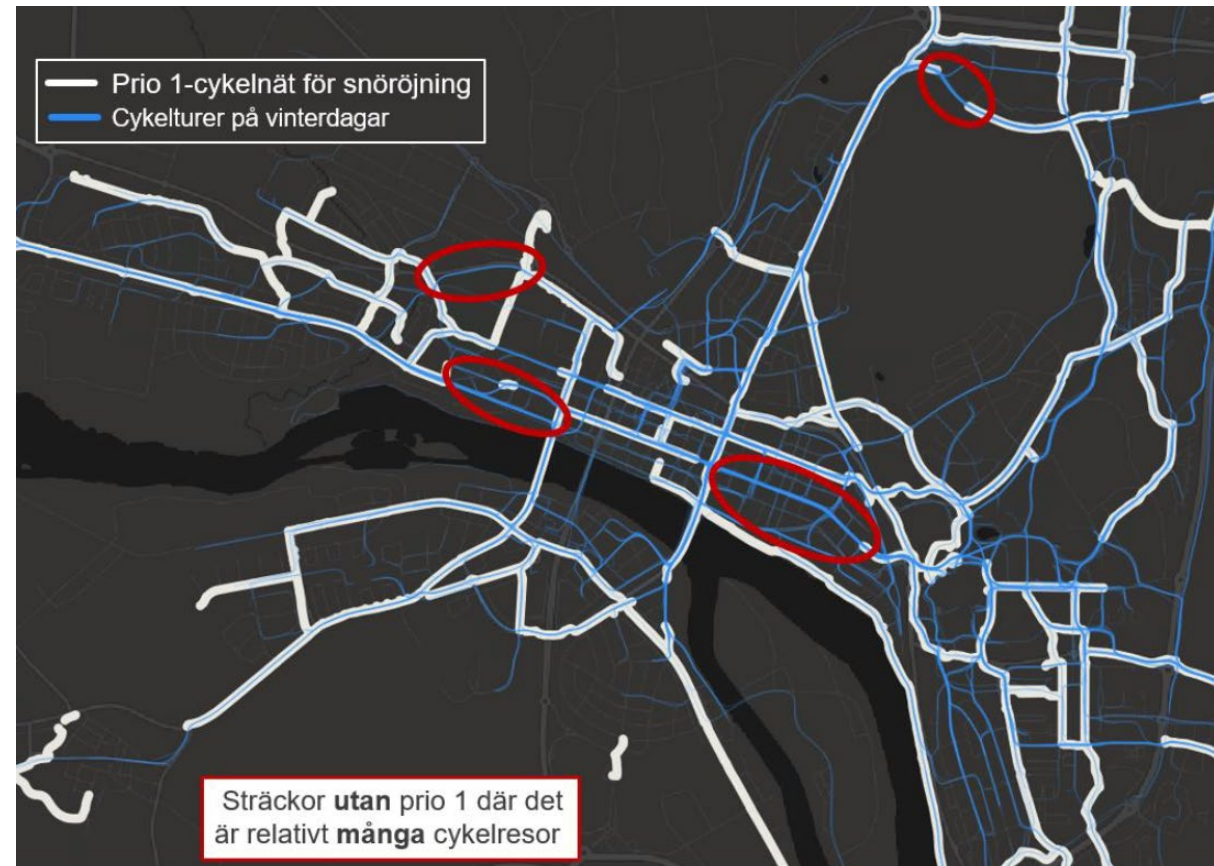
(UMEÅ)

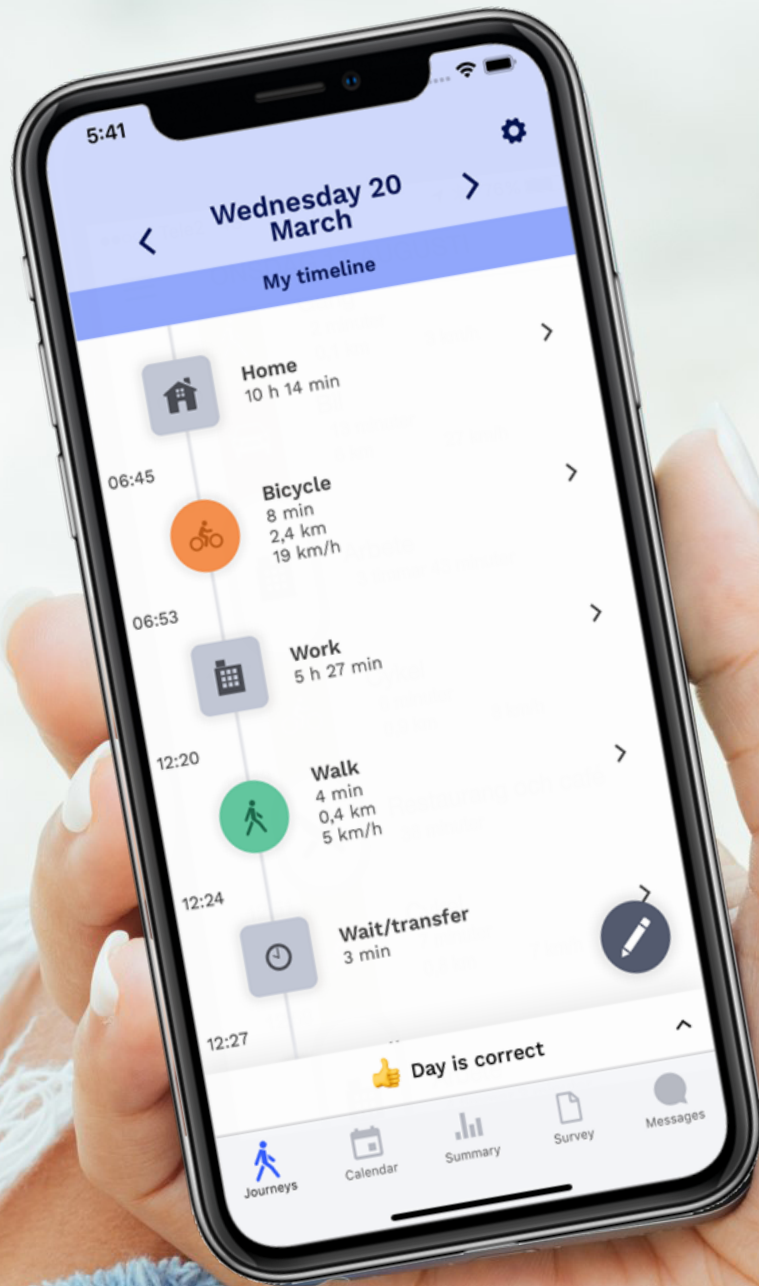


1 Vissa personer slutade cykla när vintervädret kom!



SNÖRÖJER VI PÅ RÄTT PLATSER?





TACK!

lovisa.indebetou@trivector.se